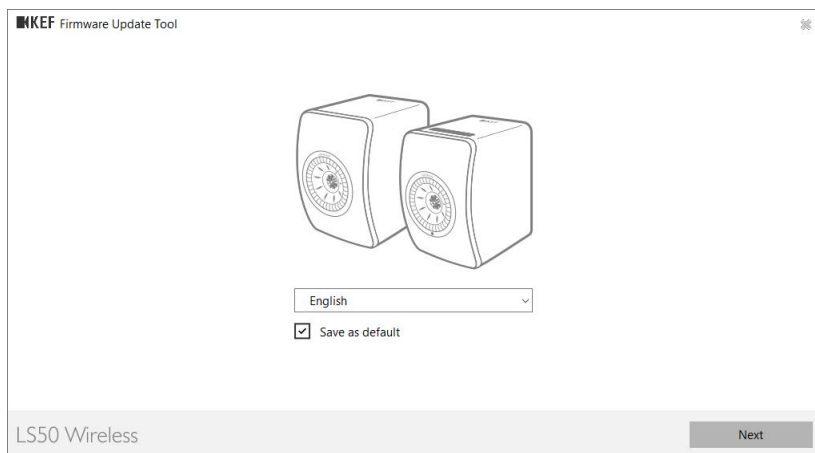


Requisiti per aggiornamento Firmware:

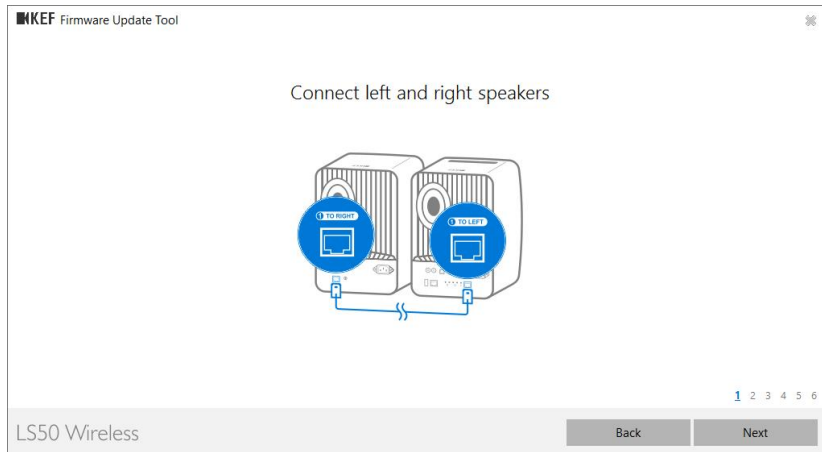
- a) Window 7/8/10 64bit/32bit.
- b) Il Computer deve essere connesso ad Internet.
- c) Disabilitare firewall/Antivirus se necessario.
- d) Gli altoparlanti devono essere accesi, ingresso wireless e connesse.
- e) Assicurarsi che la connessione ad Internet sia stabile. Il processo può richiedere fino a 10 minuti.

Procedura:

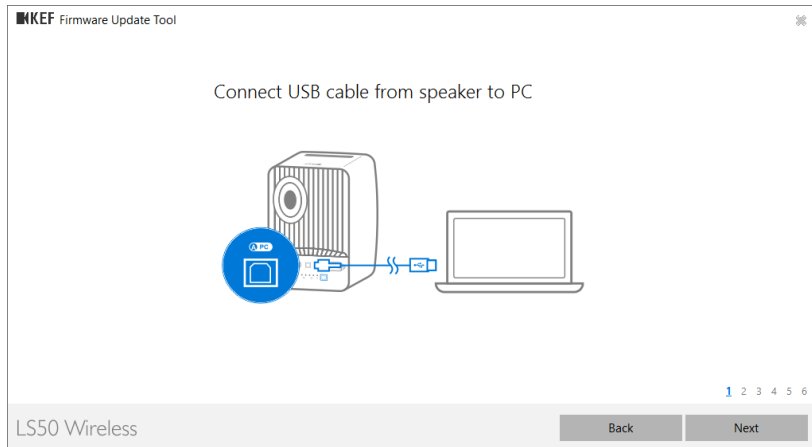
- 1) Scaricare il Software Update Tool sul proprio PC.
- 2) Avviare il programma con doppio click.



- 3) Connettere i due diffusori.



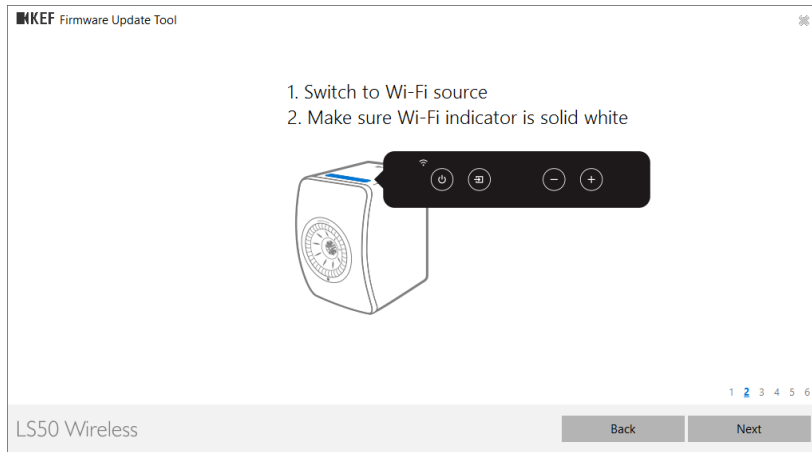
4) Connettere il diffusore al Computer via cavo USB.



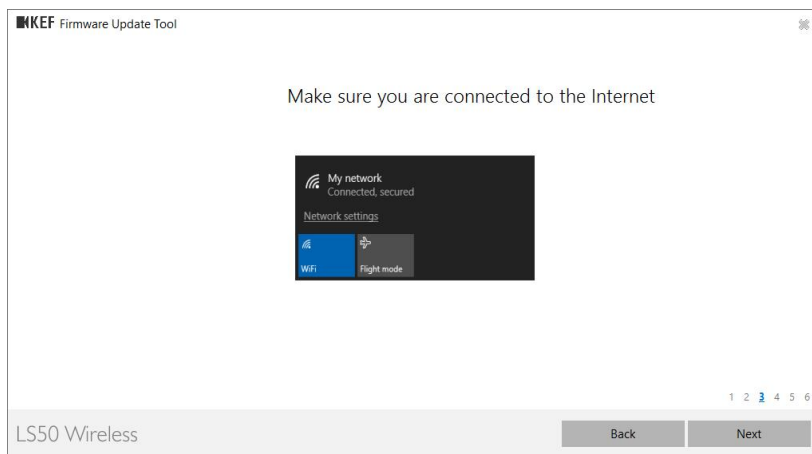
5) Accendere gli altoparlanti.



6) Selezionare ingresso WIRELESS ed assicurarsi che l'icona wireless sia BIANCO fisso.

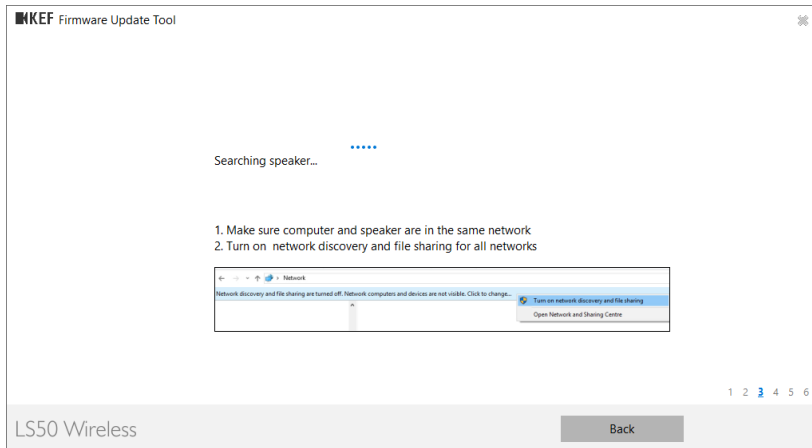


7) Assicurarsi di essere connessi ad Internet.

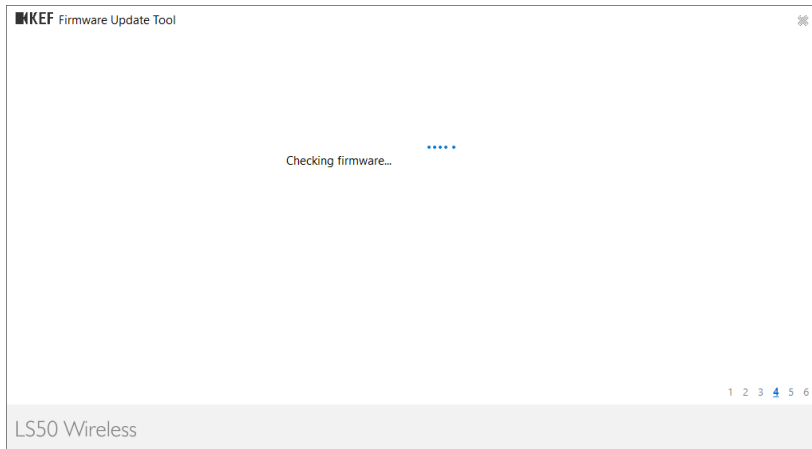


8) Il software cercherà automaticamente le LS50W.

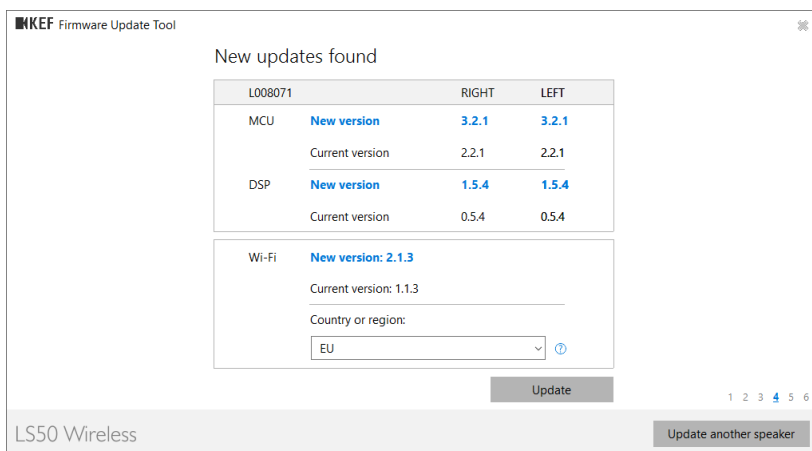
1. Essere sicuri di essere che diffusori e Computer siano connessi alla stessa rete / Network.



9) Il programma di aggiornamento si conetterà ad Internet e verificherà l'ultima versione di Firmware.

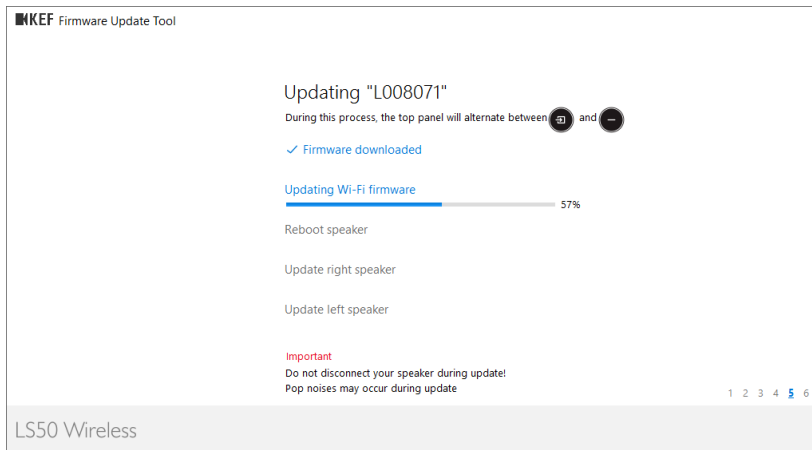


10) Versione Firmware evidenziata. Cliccare su "Update".



11) Il firmware update inizierà. Seguiranno 5 passi-procedure:

1. Download firmware.
2. Update Wi-Fi firmware.
3. Riavvio speaker.
4. Update speaker DESTRO.
5. Update speaker SINISTRO.



12) Aggiornamento COMPLETATO.

